



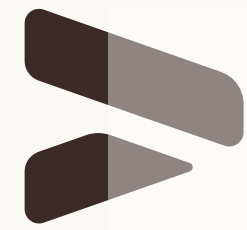
UNIVERSITE
CHEIKH ANTA DIOP
DE DAKAR



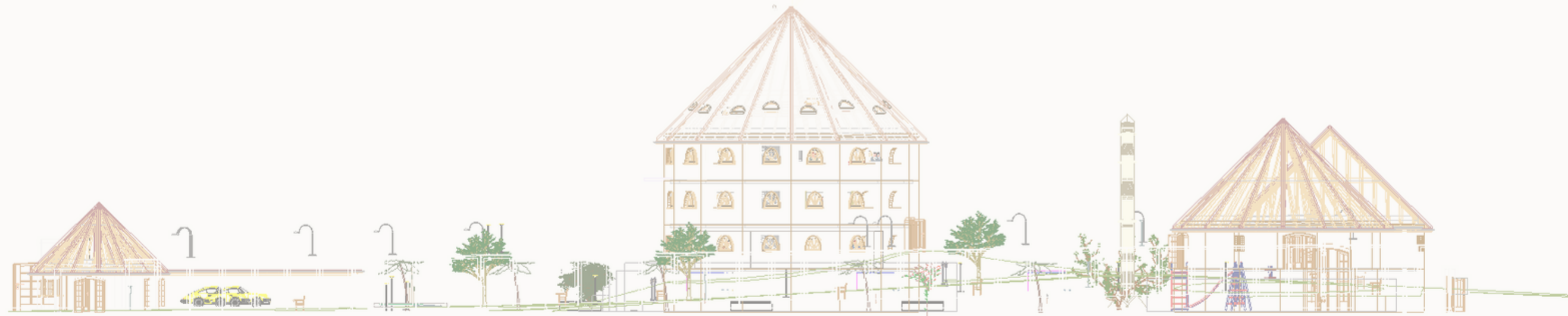
Stratégies de valorisation de la mémoire culturelle du Waalo : patrimoine et développement local

Mémoire de Master professionnel

Présenté par : Mohamadou Moustapha DIEYE
sous la Direction de: Mme Estelle Fossey



L'objectif et cible du projet



La création d'un musée-mémorial des femmes de Nder » est un projet conçu pour assurer la sauvegarde et la pérennisation de cet acte de bravoure de femmes dans l'historique du royaume du Waloo

faire la valorisation de ce patrimoine historique à travers un processus de transformation incluant à la fois musée et la localité, car la valorisation du patrimoine représentent un enjeu culturel, social et économique pour le développement local et la lutte contre la pauvreté.

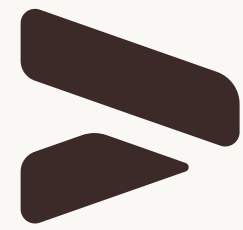
La mise en œuvre de ce projet aurait des conséquences très positives sur l'économie, la culture et l'environnement de la localité

Le projet de création du musée-mémorial des femmes de Nder est destiné :

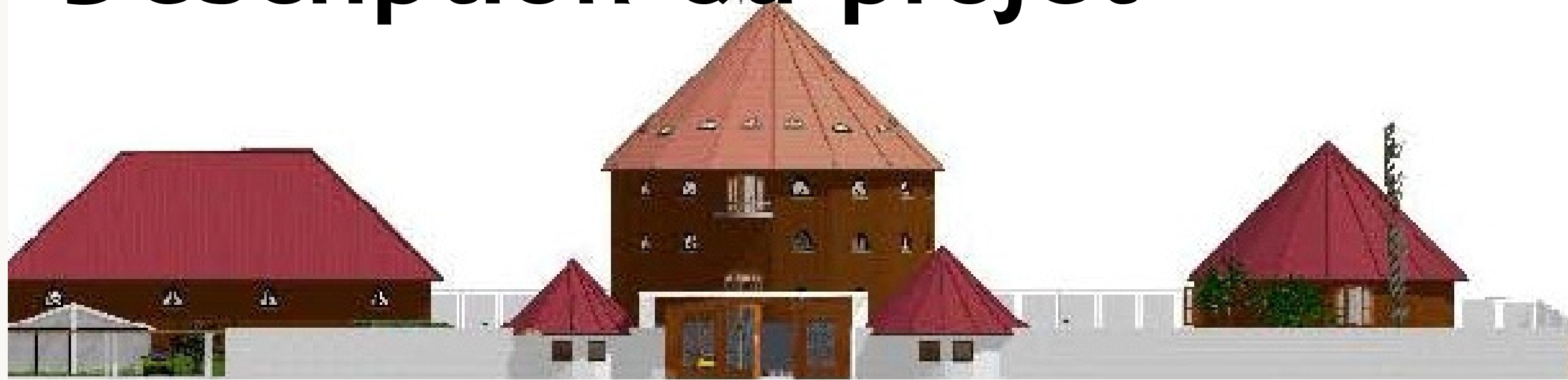
- aux habitants de la localité ;
- à la population de la région de Saint-Louis ;
- à tous les Sénégalais dont elle constitue un patrimoine national



En réalité, ce musée aurait la forme d'une case inspirée de l'architecture traditionnelle du Waalo, il sera implanté au sommet d'une butte ou tumuli pour une enracinement du projet aux valeurs et croyances traditionnelles. Une lampe géante avec une lumière rouge sera installée au sommet de la case pour matérialiser la flamme de la case des héroïnes de Nder. Ainsi, nous prévoyons les aménagements suivants :



Description du projet



- le rez-de-chaussée est constitué d'une grande salle au rez-de-chaussée destinée pour l'exposition temporaire qui rend hommage à ces femmes de Nder;
- l'étage serait constitué une salle multifonctionnelle à but lucratif à l'étage pour des expositions temporaires, ateliers, conférences, etc. Ainsi, nous prévoyions les aménagements suivants (cf. figure ci-dessous) ;

d'autres bâtiments en formes de case traditionnelle seront construits pour la bibliothèque, boutique des souvenirs et du consommé local et le centre de formation ;

dans le jardin ou esplanade du musée il aura des aires de jeu pour les enfants, un espace d'oralité ou peec, un parking, un arbre à palabre pour les vieux du village, un hall pour les concerts et les grandes cérémonies et un espace public pour l'accueil du public.

le domaine du musée serait aménagé pour accueillir un jardin potager, un poulailler, des ateliers de teinture, des toilettes, des locaux pour la billetterie et la sécurité, une fontaine, une centrale d'énergie en solaire et une radio communautaire.



Figure 34 : Vision 3D du projet (réalisation : M. M. Diéye 2022).



Figure 35: le complexe culturel



Figure 36: l'exposition permanente sur le royaume du waalo au RDC

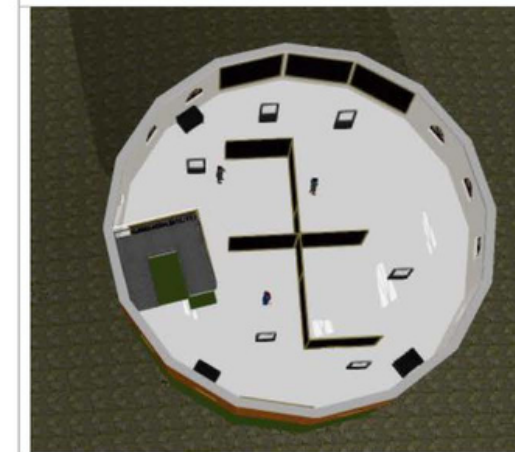


Figure 37: exposition sur le Talataye Nder au 1ere

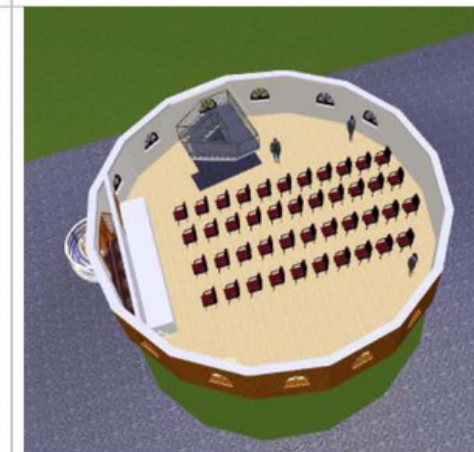


Figure 38 : salle de conférence au 2ème

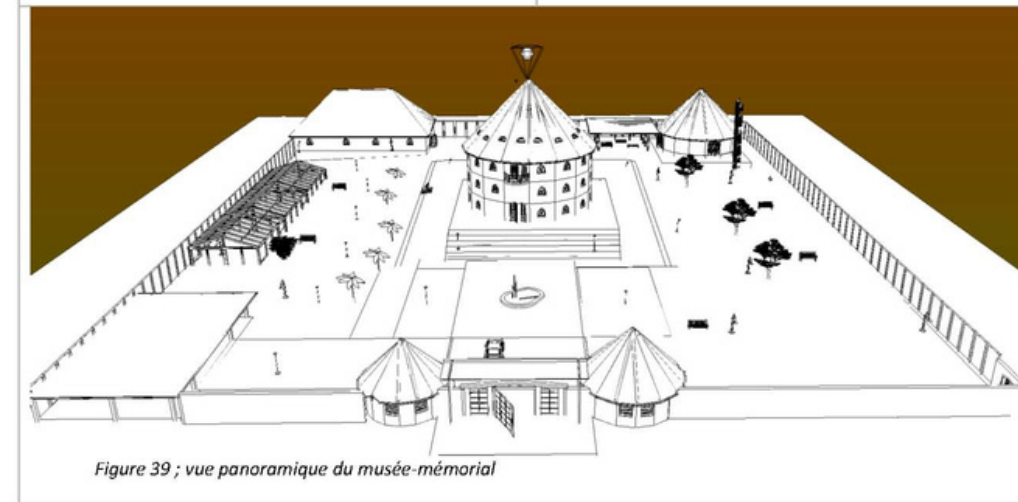
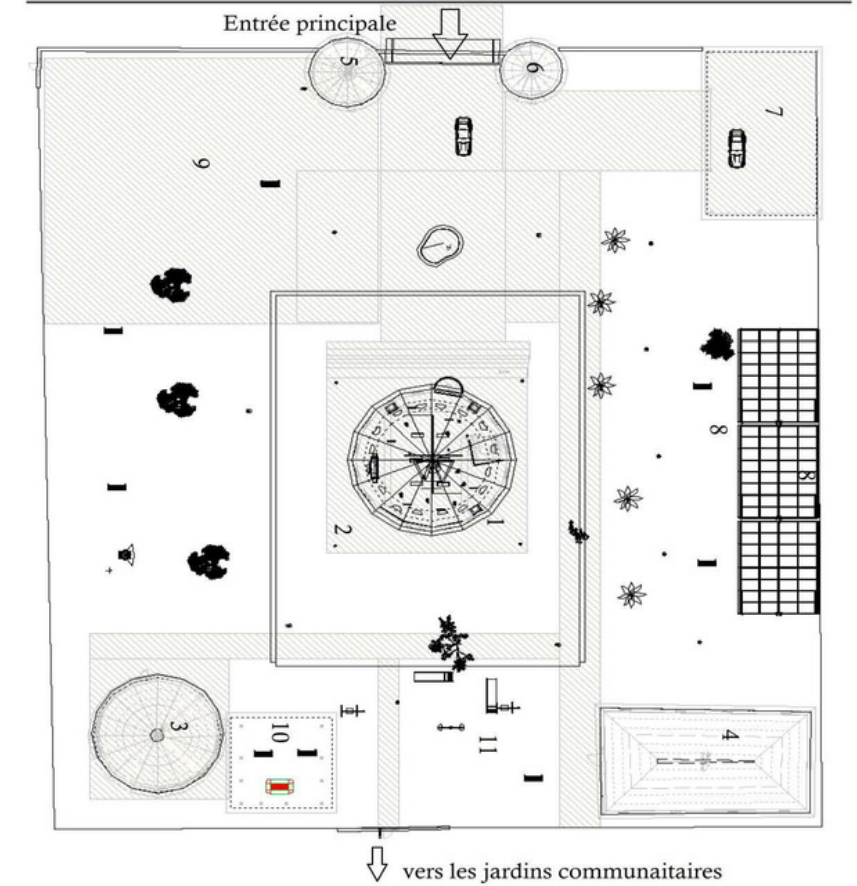


Figure 39 ; vue panoramique du musée-mémorial

Le projet dans son ensemble



LEGENDE

- 1- Bâtiment à vocation muséale (04 niveau avec 02 espaces d'exposition, 01 réserve, 01 salle multifonctionnelle, une bibliothèque et photothèque)
- 2- butte de terre (tumuli ou mbanar)
- 3- boutique des souvenirs et du consommé local
- 4- bâtiment abritant la radio communautaire et une centre de formation pour les femmes
- 5- poste de sécurité
- 6- billetterie
- 7- parking
- 8- poulailler
- 9- esplanade pour les spectacles
- 10- lieu de rassemblement des vieux
- 11- aire de jeux pour les enfants